

Unbreakable Connectivity
ANYTIME. ANYWHERE.



¿Qué hacemos?

Somos una empresa especializada en proyectos de:

- // **Conectividad.**
- // **Monitoreo** de enlaces/ISPs.
- // **Servicios** administrados.
- // **IoT.**

Nuestras soluciones están basadas en tecnología **SD-WAN**. Nos aseguramos que la **arquitectura, on-boarding y operación** sea la apropiada para el éxito del proyecto.



Connectivity//Solutions

Clientes

Retail



Finance



Services



Qualitas



Oil & Gas



Food Services



Health



Call Center



Manufacture



Propuesta de Valor.



1. SD – WAN

Conectividad segura e inquebrantable en la operación.



3. BLACKBOX

Generación de información ejecutiva y de operación en tiempo real.



2. Servicio administrado

Monitoreo + Soporte Tier 1, 2 y 3 con nivel de servicio corporativo.

Soluciones:



CEDIS: Aseguramiento de la operación

Múltiples enlaces para asegurar la continuidad de la cadena de suministro .

CEDIS



Data Center



MPLS



Best Effort



Uptime 99.99% - 100%



Hasta 56 enlaces simultáneos

Aplicaciones



DRP



Ten Giga Connection



Cloud Appliances



Comunicación Internacional

Clientes



Connectivity//Solutions

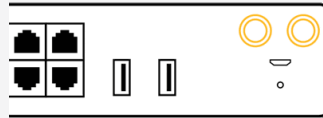
Soluciones:



Movilidad: Flexibilidad en aplicaciones

Conectividad estable en cualquier lugar.

Sitio Móvil



Data Center

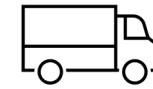


- ▲ Desde 1 hasta 4 SIMs simultáneos
- ▲ Uptime >99%

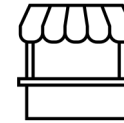
Aplicaciones



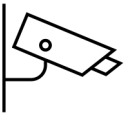
ATMs



Logística



Kioskos



CCTV

Clientes

banregio

INTERCAM
Banco

falabella.

C&A

Connectivity//Solutions

Soluciones:



**Branches: Velocidad,
Uptime y Costos**

Conectividad
inquebrantable con
aplicaciones operativas.

Locación

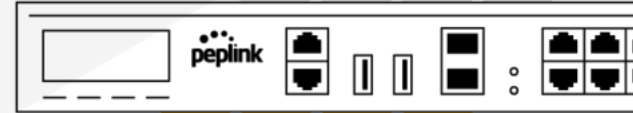


SIMs



Best
Effort

Data Center



Costos (Licenciamiento / Enlace)



Uptime >99.98%

Aplicaciones



Punto de Venta



Gasolineras



Farmacias



Fast Food

Clientes



Connectivity//Solutions

Propuesta de Valor.



1. SD – WAN

Conectividad segura e inquebrantable en la operación.



3. BLACKBOX

Generación de información ejecutiva y de operación en tiempo real.



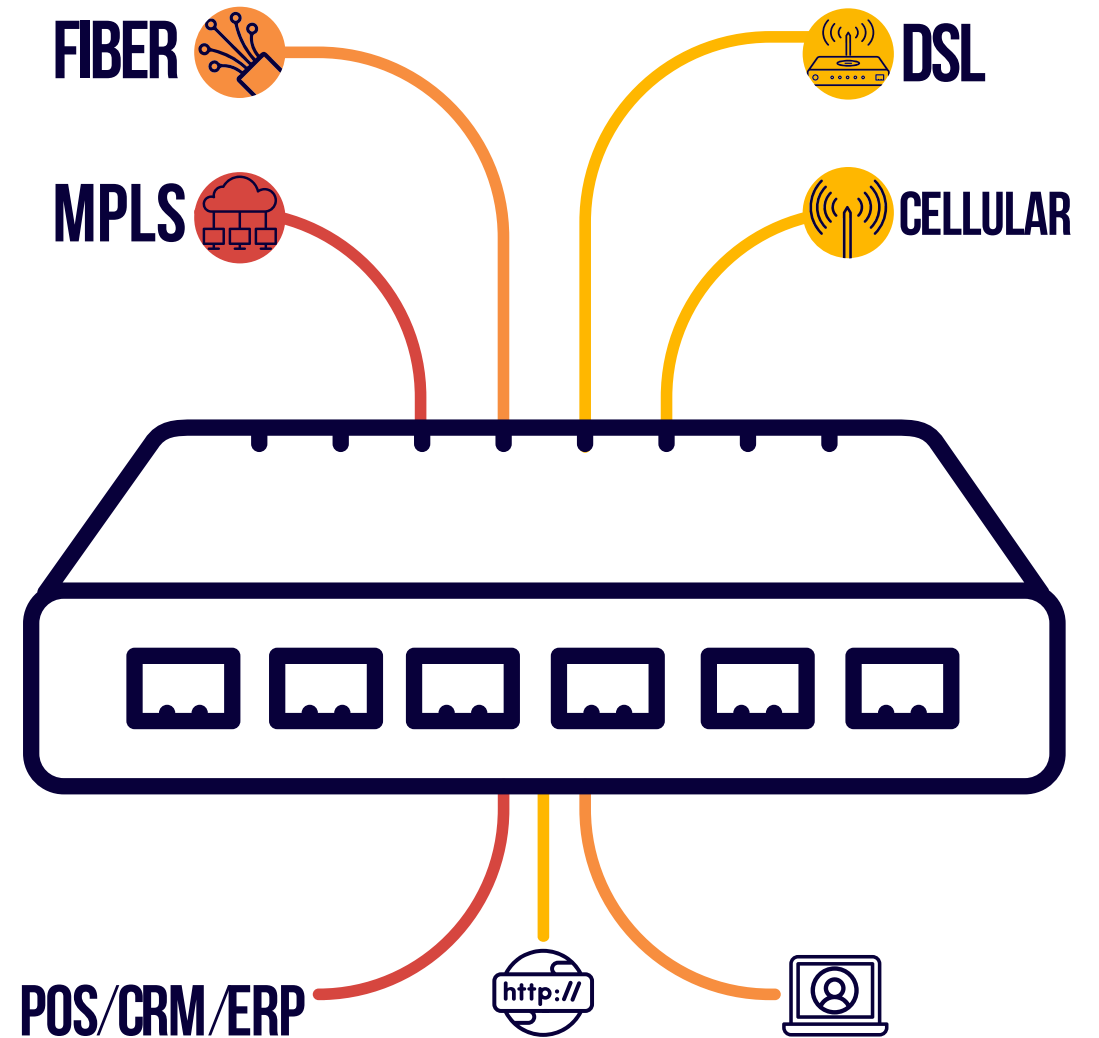
2. Servicio administrado

Monitoreo + Soporte Tier 1, 2 y 3 con nivel de servicio corporativo.

¿Qué es SD-WAN?

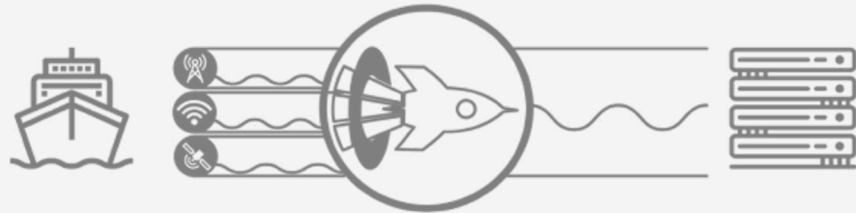
Es una forma revolucionaria de abordar la **simplificación** de las redes de sucursales y garantizar el rendimiento óptimo de las aplicaciones mediante el uso de virtualización WAN administrada y controlada centralmente.

A diferencia de las WAN tradicionales, SD-WAN ofrece una **mayor agilidad de red y reducción de costos**. La WAN definida por software tiene sus raíces en la red definida por software (SDN), cuyo principio subyacente es abstraer el hardware de red y las características de transporte de las aplicaciones que usan la red.

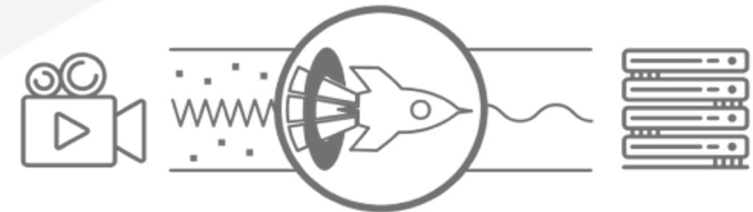


Tecnologías Peplink® SpeedFusion

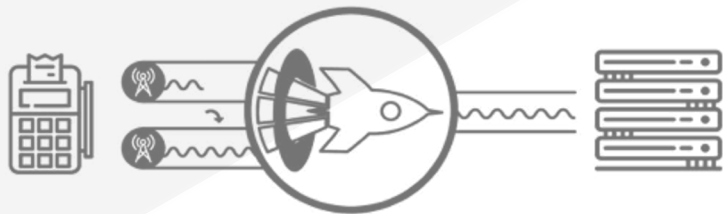
BB Bandwidth Bonding - Combine el ancho de banda de varios enlaces para obtener el máximo rendimiento.



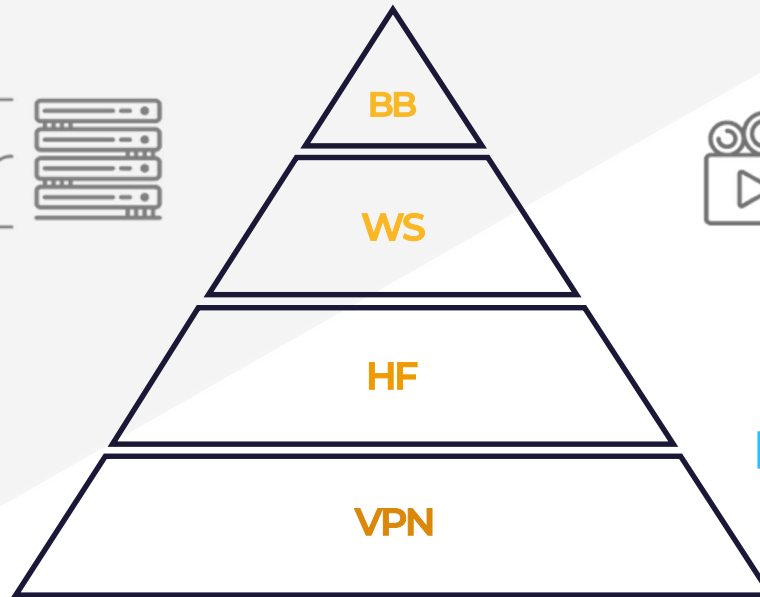
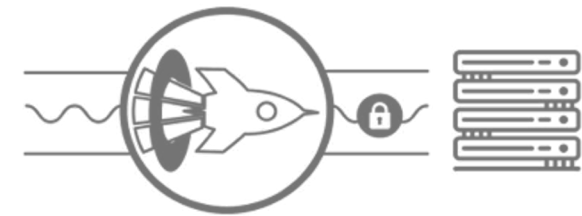
WS WAN Smoothing - Reduce la pérdida y retraso de paquetes para aplicaciones en tiempo real.



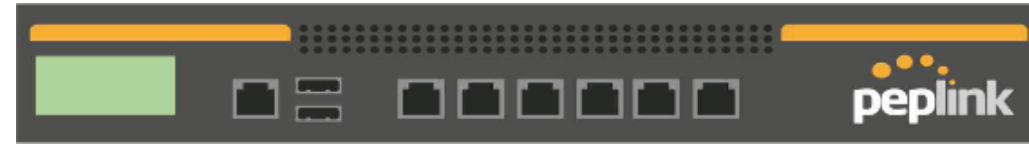
HF Hot Failover - Le permite cambiar las conexiones mientras mantiene su sesión intacta.



PEPVPN VPN - Conexiones con solo 1 WAN



Bandwidth Bonding

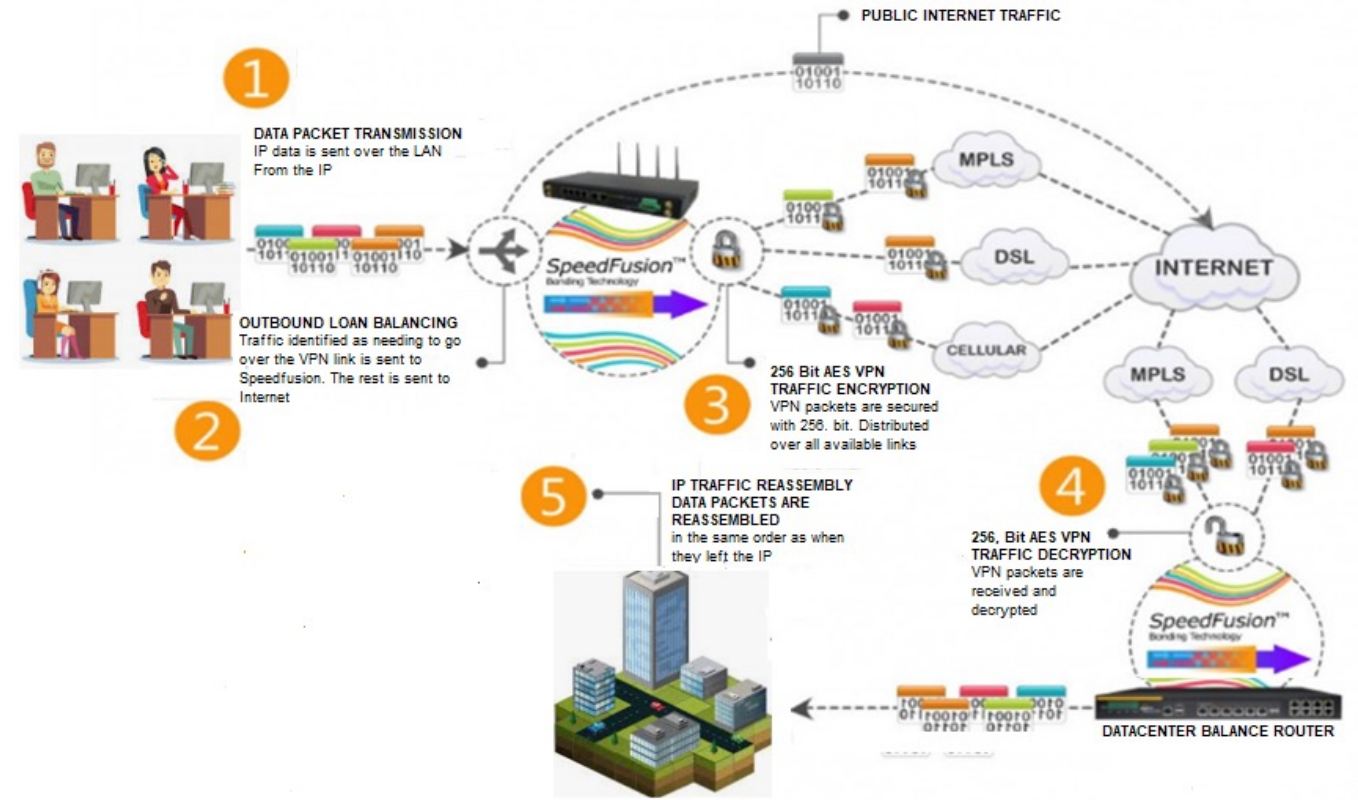


//Combine diferentes servicios de Internet tanto Públicos como privados: Fibra, Wireless, Satelital, MPLS, ADSL.

//Añada y aumente ancho de banda: Conecte Nuevos enlaces de internet a la red existente de forma transparente.

//El tráfico(256 bit AES cifrado) se distribuye en diferentes rutas WAN a nivel de paquetes haciendo que el rastreo del tráfico sea extremadamente difícil.

//Reducir costos de forma instantánea: Reemplace MPLS con SpeedFusion VPN Bonding.



WAN Smoothing



Speedfusion // WAN SMOOTHING



Ante la pérdida de paquetes Peplink® puede reconstruirlos asegurando que las conexiones permanezcan consistentes ya que aplica algoritmos inteligentes que aseguran la entrega de los paquetes asignando tráfico a la conexión WAN con la latencia más baja.

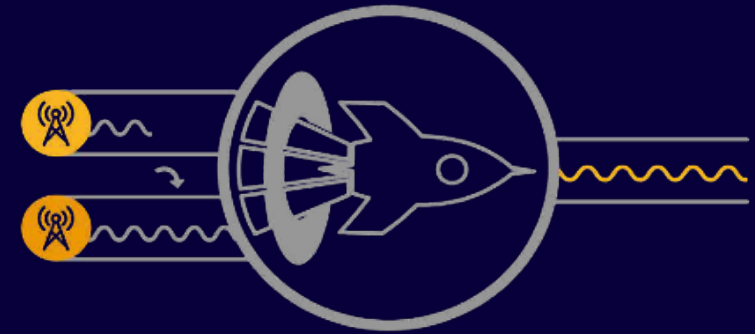
REDUCE LA PÉRDIDA Y RETRASO DE PAQUETES PARA APLICACIONES EN TIEMPO REAL.

Connectivity // Solutions

Hot FailOver



Speedfusion // HOT FAILOVER



- 1 Cuando falla un enlace **WAN**, la tecnología SpeedFusion Hot Failover enruta sin problemas el tráfico a un túnel en funcionamiento.
- 2 Permite una conexión ininterrumpida mientras mantiene intacta su sesión.

//Continuidad del negocio

//Gestión en la nube

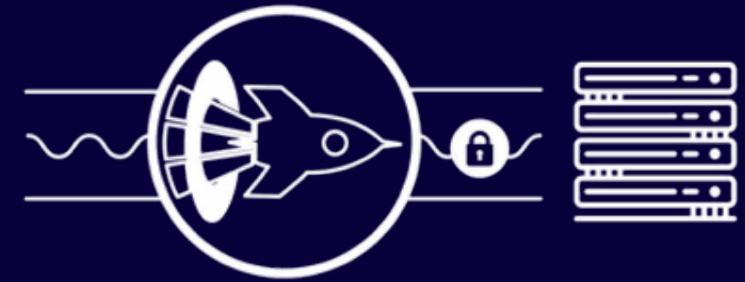
//Seguridad de conexión inquebrantable

//API en la nube: extensible, interactiva

//Eficiencia de costos

PEPVPN: Site to Site

Speedfusion // PEPV



// PepVPN permite un túnel Ethernet Seguro y sin interrupciones a través de cualquier conexión IP (Capa 2 sobre Capa 3).

// Transición perfecta: PepVPN y SpeedFusion comparten el mismo motor VPN básico.

// Funciona en cualquier entorno de IP dinámico: PepVPN es totalmente compatible con cualquier entorno de IP dinámico y NAT, lo que le permite establecer una VPN detrás de una puerta de enlace o firewall NAT sin preocuparse por las direcciones IP estáticas.

PEPVPN OFRECE LOS BENEFICIOS DE IPSEC, ADEMÁS DE UNA VARIEDAD DE CARACTERÍSTICAS DE RENDIMIENTO Y CONFIABILIDAD.

Connectivity//Solutions

Propuesta de Valor.



1. SD – WAN

Conectividad segura e inquebrantable en la operación.



2. Servicio administrado

Monitoreo + Soporte Tier 1, 2 y 3 con nivel de servicio corporativo.

3. BLACKBOX

Generación de información ejecutiva y de operación en tiempo real.

Servicio Administrado -Alcance



Implementación

- // Configuración de equipo remota e instalación presencial.
- // Configuración de las WAN (activación, configuración del internet, asignar prioridad, configuración del DYNDNS).
- // Configuración de LAN (cambio de la IP LAN, cambio de la máscara de red en caso de que sea requerido, configuración del rango de IP's, etc).
- // Generación y configuración de los túneles.

Soporte

- // Soporte a usuario vía telefónica, remota 365 días del año las 24 horas.
- // Planeación y calendarización de configuraciones para actualizaciones en equipos.
- // Acceso a todas las nuevas versiones de firmware.
- // Respaldo de configuraciones de cada equipo.

Monitoreo

- // Monitoreo de Enlaces 24 / 7.
- //Alertas de enlaces por baja de performance o caída*.
- //Interacción con ISP para pronto restablecimiento de los servicios.
- //Reporte ejecutivo de incidentes, ISP y resoluciones.

*Se requiere habilitar un segmento de red de máscara 28 para habilitar Monitoreo SNMP.



Network Operations Center



**Reportes
Ejecutivos**
Incidentes/Uptime
/Downtime.



ISP´s Tracking
Seguimiento a incidentes.



Alertas
Email/Tickets/Llamadas.

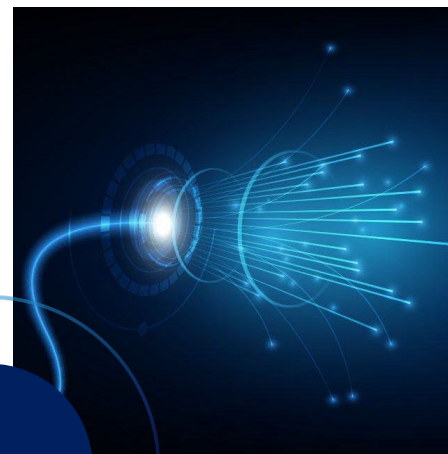


Soporte Técnico
Asistencia + Implementación
+ Mejora.



Monitoreo de Enlaces
Performance + Quality.

Propuesta de Valor.



1. SD – WAN

Conectividad segura e inquebrantable en la operación.



3. BLACKBOX

Generación de información ejecutiva y de operación en tiempo real.

2. Servicio administrado

Monitoreo + Soporte Tier 1, 2 y 3 con nivel de servicio corporativo.

Connectivity BLACKBOX



Monitoreo Multimarca.



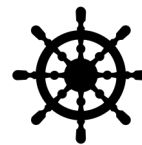
Visibilidad de WAN y LAN.



Troubleshoot de Aplicaciones.

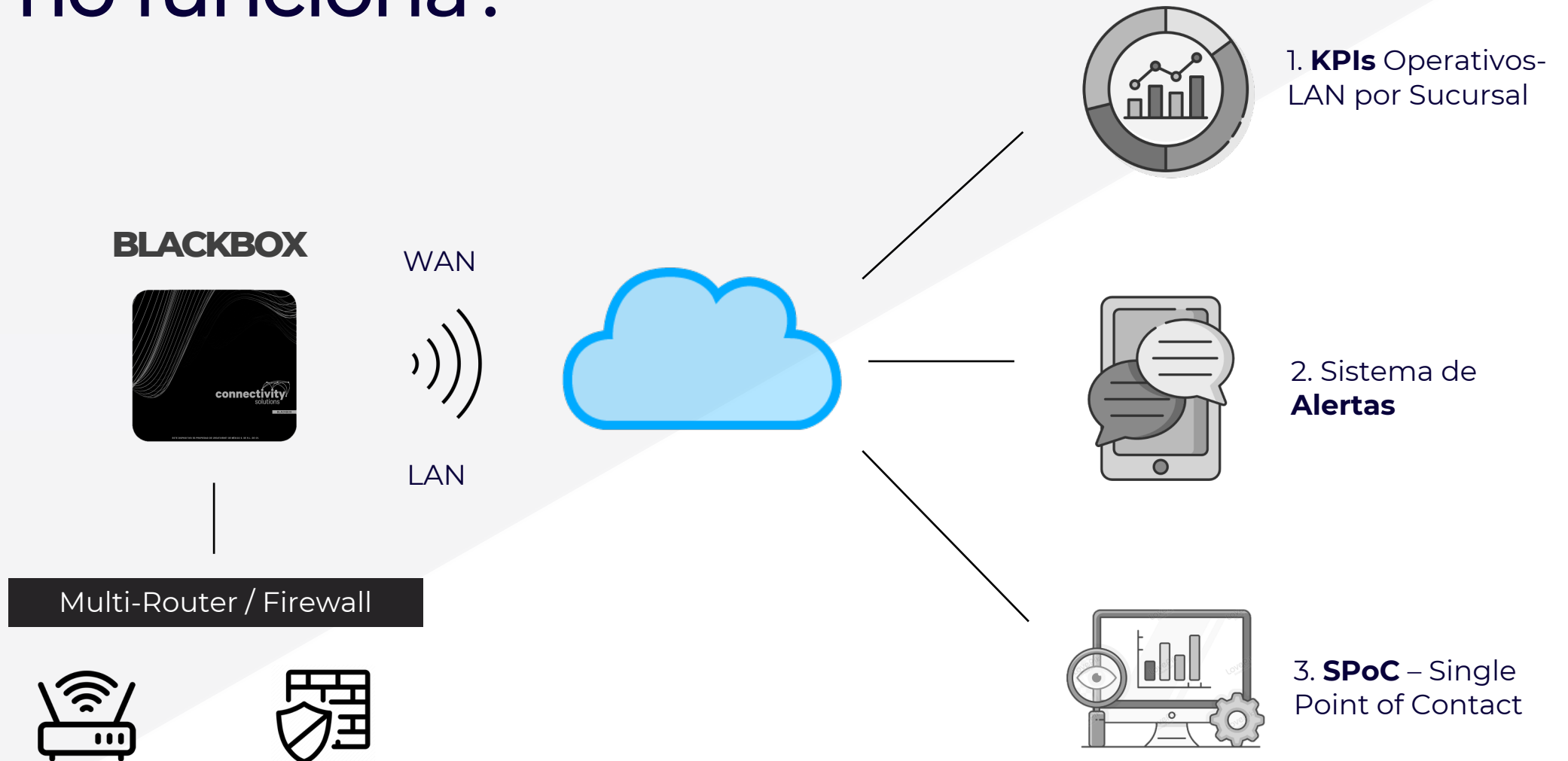


Alertas vía Telegram®.



Próximamente:
Gestión remota de dispositivos LAN

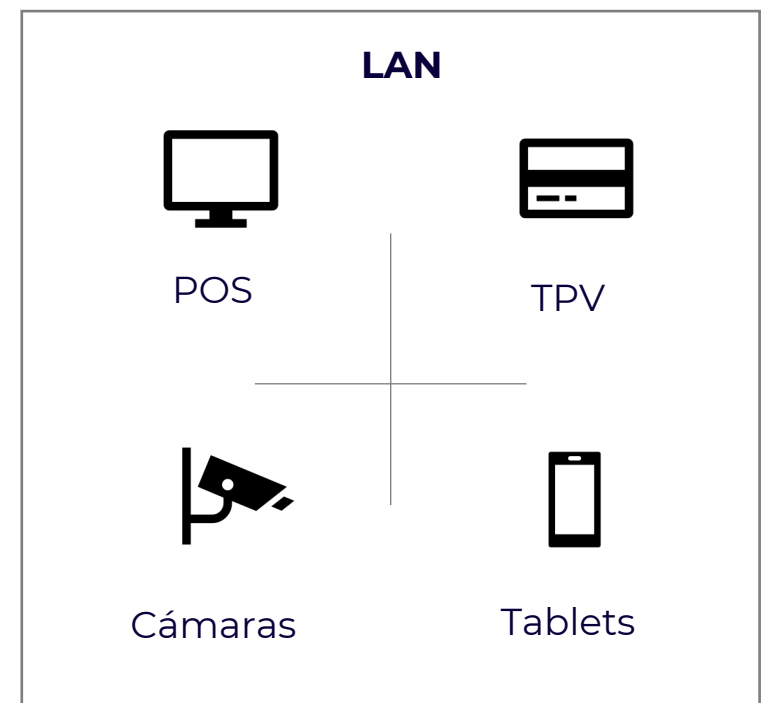
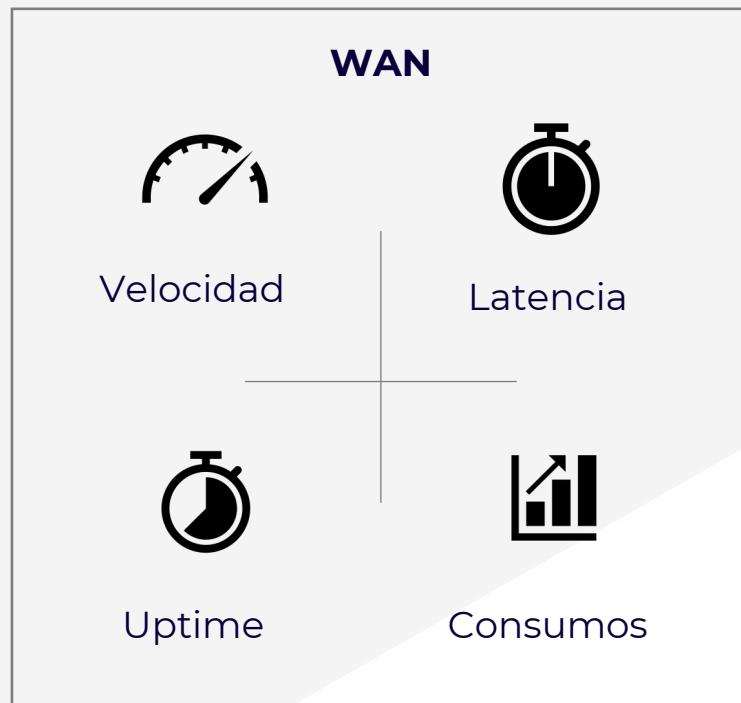
¿Cómo funciona?



Monitoreo



BLACKBOX





1. KPIs Operativos – WAN + LAN por sitio



// Generación de **información** para el monitoreo de la conexión / desconexión de los **dispositivos** críticos para la operación.

// **Personalización** del layout conforme a necesidades del cliente (Territorios, Regiones, Branches, Sucursales).

// Visibilidad de Indicadores clave de **desempeño** de las WANs integradas.

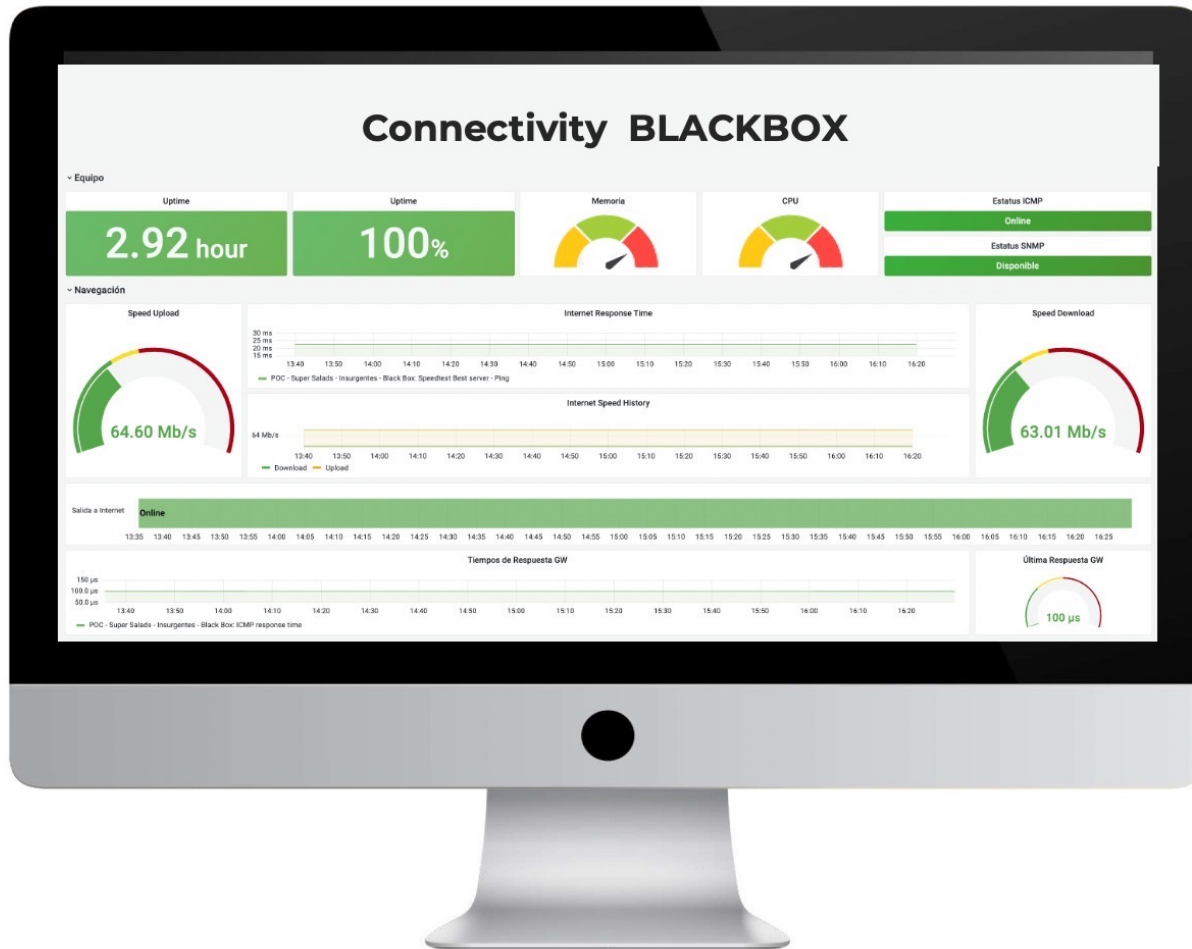
// **Actualizaciones** y mejoras incluidas como parte del servicio.



1. KPIs Operativos – WAN + LAN por sitio

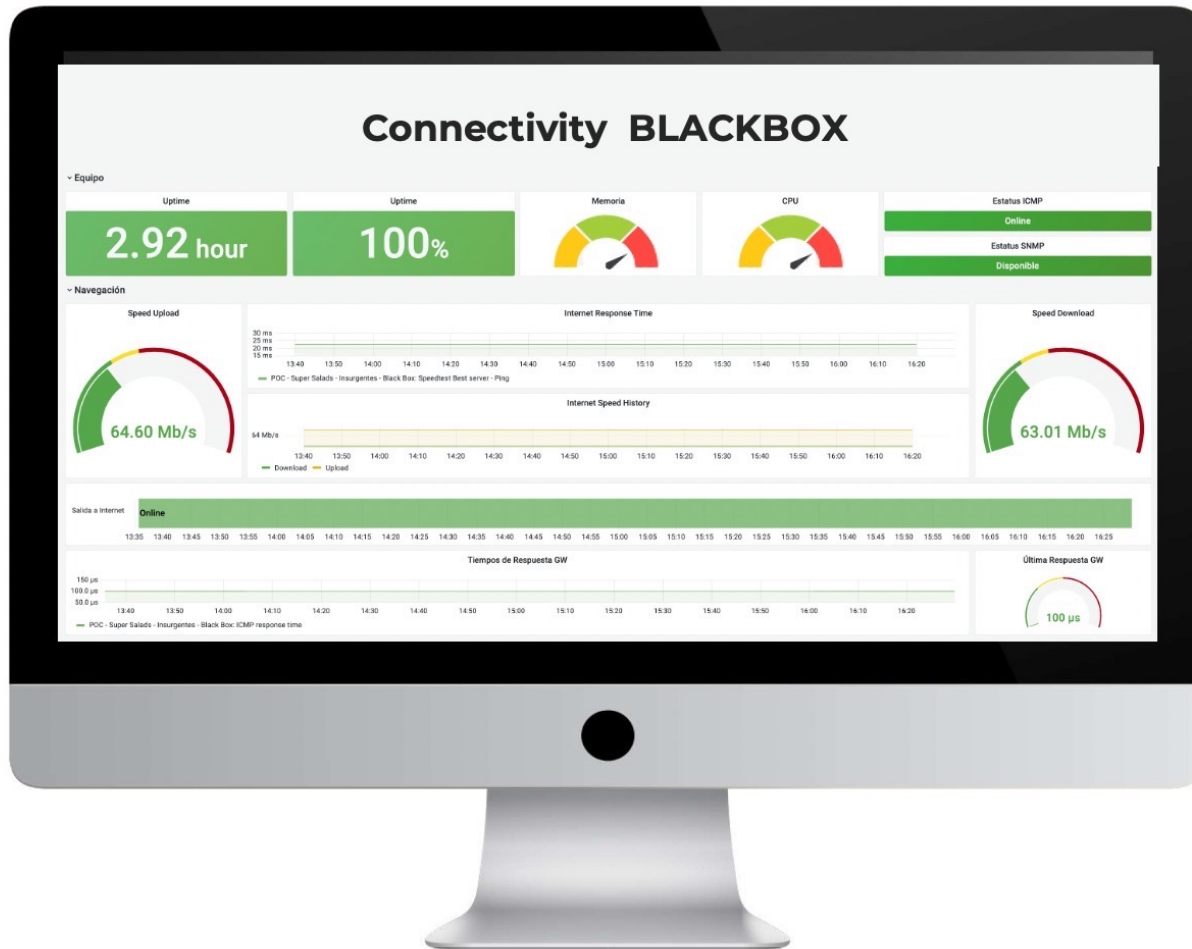
// Estatus del Router / Firewall, independiente de la marca.

- Uptime
- CPU
- Memoria
- Licenciamiento*





1. KPIs Operativos – WAN + LAN por sitio

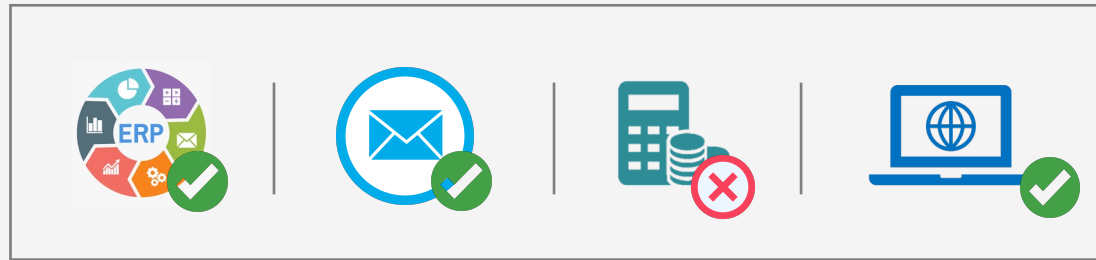


// Estatus del Router / Firewall, independiente de la marca.

// Validación del estado de los servicios necesarios para que una sucursal funcione.

- Navegación
- ERP
- Cotizador
- Correo

Monitoreo de Servicios



BLACKBOX



1. KPIs



2. Alertas



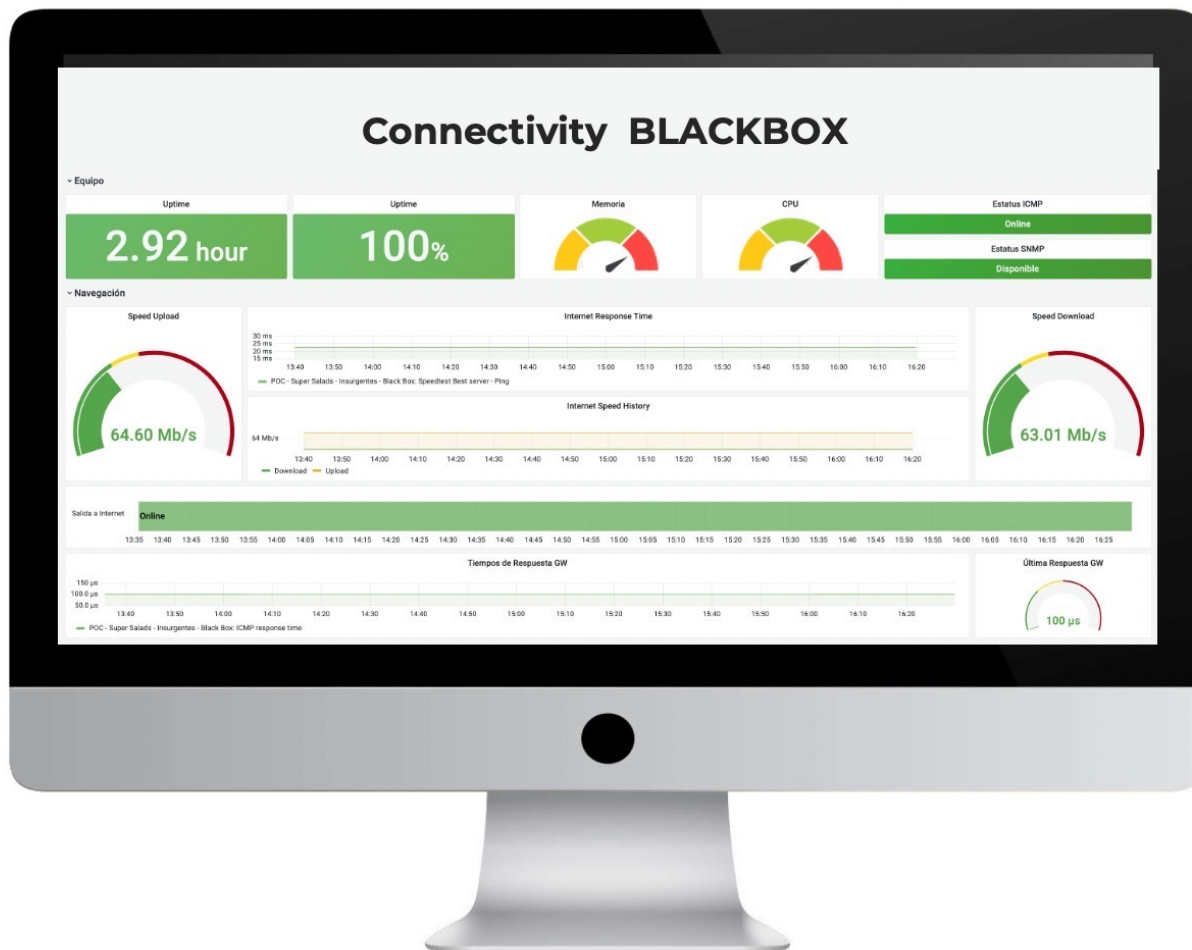
3. SPoC

Multi-Router / Firewall





1. KPIs Operativos – WAN + LAN por sitio



// Estatus del Router / Firewall, independiente de la marca.

// Validación del estado de los servicios necesarios para que una sucursal funcione.

// Disponibilidad de los equipos conectados en la LAN, por sucursal.

- Identificación por MAC Adress
- Conectado / desconectado
- Histórico de tiempo por estatus



1. KPIs Operativos – WAN + LAN por sitio

Oficina - Acapulco	Oficina - Aguascalientes	Oficina - Altavista	Oficina - Cabos	Oficina - Campeche	Oficina - Cancun
Online	Online	Online	Online	Online	Online
Oficina - Cancun Norte	Oficina - Celaya	Oficina - Chalco	Oficina - Chihuahua	Oficina - Chihuahua Sur	Oficina - Chilpancingo
Online	Online	Online	Online	Online	Online
Oficina - Ciudad Valles	Oficina - Ciudad Victoria	Oficina - Ciudad del Carmen	Oficina - Coahuila	Oficina - Colima	Oficina - Cordoba
Online	Online	Online	Online	Online	Online
Oficina - Coyoacan	Oficina - Cuattlan	Oficina - Cuautla	Oficina - Cuernavaca	Oficina - Culiacan	Oficina - Delicias
Online	Online	Online	Online	Online	Online
Oficina - Durango	Oficina - Ensenada	Oficina - Guadalajara Arcos	Oficina - Guadalajara Minerva	Oficina - Guaymas Norte	Oficina - Hermosillo
Online	Online	Online	Online	Online	Online
Oficina - Hermosillo Tipic	Oficina - Huachinango	Oficina - Interomas	Oficina - Irapuato	Oficina - Izcalli	Oficina - Iztapalapa
Online	Online	Online	Online	Online	Online
Oficina - Juarez	Oficina - La Paz	Oficina - Lagos de Moreno	Oficina - Lazaro Cardenas	Oficina - Leon	Oficina - Leon Insurgentes
Online	Online	Online	Online	Online	Online
Oficina - Leon Norte	Oficina - Linda Vista	Oficina - Maguey	Oficina - Mante	Oficina - Matamoros	Oficina - Mazatlan
Online	Online	Online	Online	Online	Online
Oficina - Merida	Oficina - Merida Norte	Oficina - Metepec	Oficina - Mexicali	Oficina - Mexicali Centro	Oficina - Mochis
Online	Online	Online	Online	Online	Online
Oficina - Manclova	Oficina - Monterrey Toreo	Oficina - Morelia	Oficina - Morelia Camerinas	Oficina - Naucalpan	Oficina - Neza
Online	Online	Online	Online	Online	Online

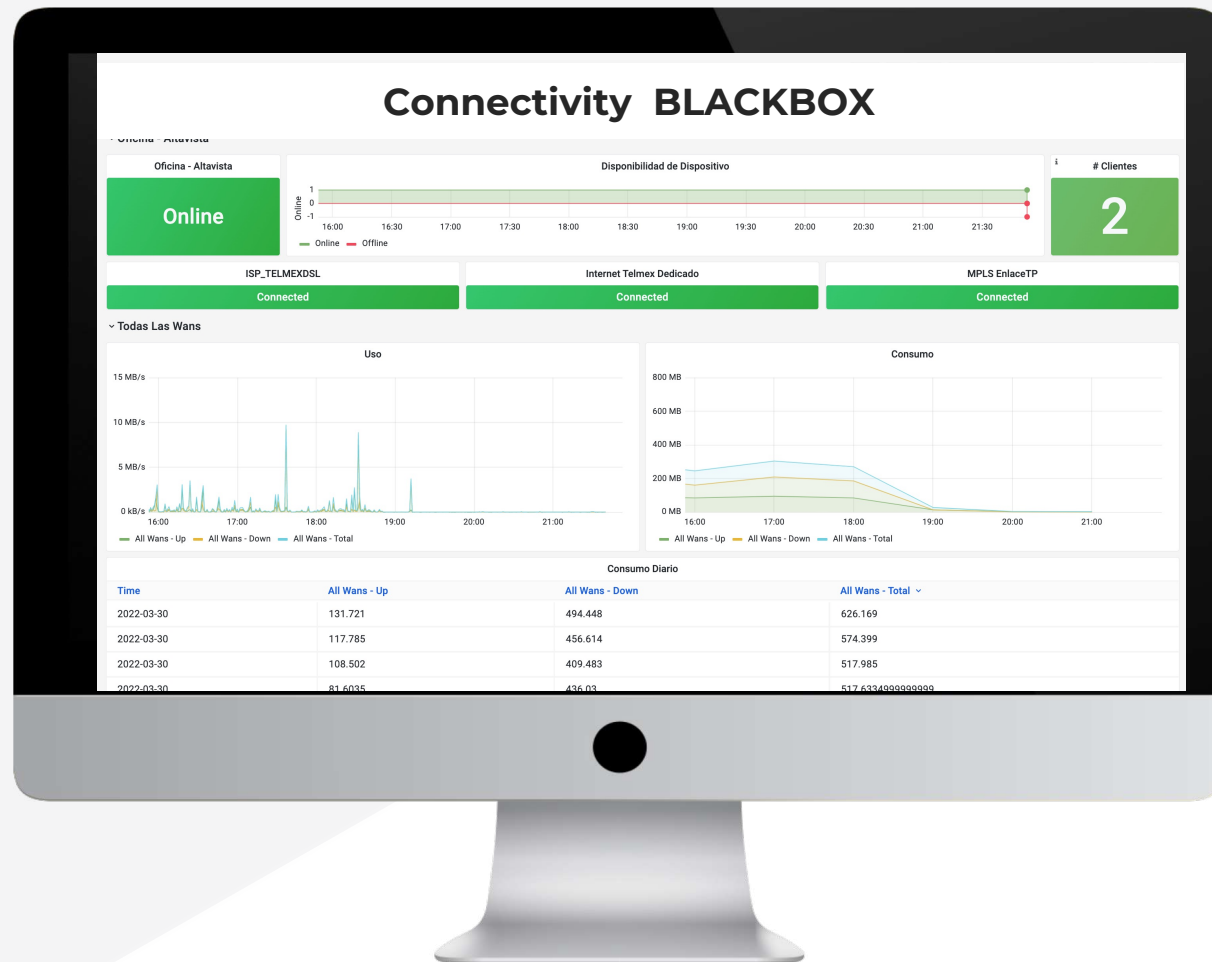
Dashboards Incluidos:

1. Vista general de la red

- Activo / Stand by / Inactivo
- Nomenclaturas de acuerdo a control interno.
- Divisiones regionales/ locales / etc.



1. KPIs Operativos – WAN + LAN por sitio



Dashboards Incluidos:

1. Vista general de la red (Activo / Inactivo)
2. Detalle por Sucursal (WAN)
 - a. Estatus general.
 - b. Uptime general y por enlace.
 - c. Estatus de enlaces activos /inactivos / stand by.
 - d. Consumo por enlace.
 - e. Usuarios conectados (por MAC Adress).
 - f. Velocidad alcanzada por enlace.



1. KPIs Operativos – WAN + LAN por sitio



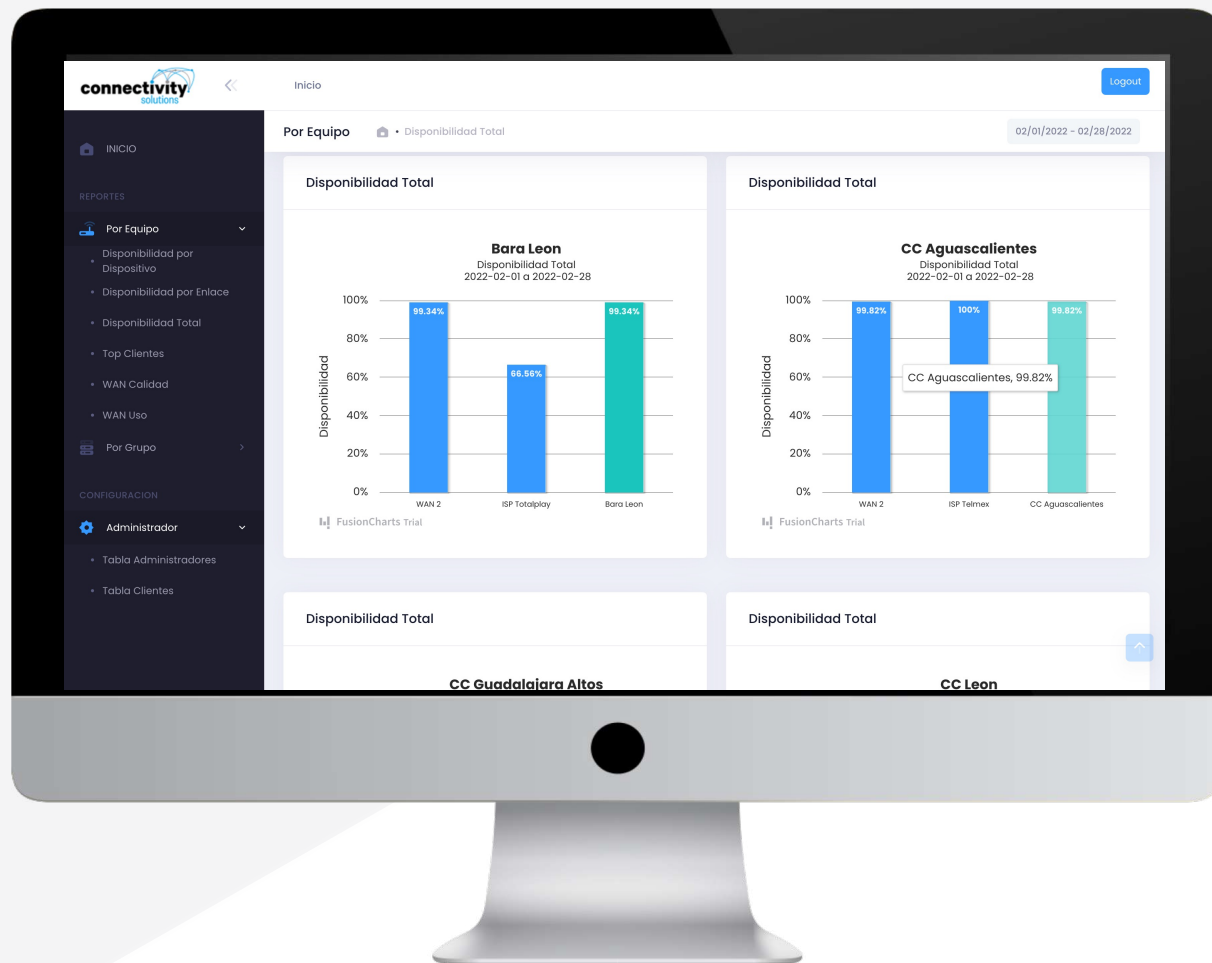
Dashboards Incluidos:

1. Vista general de la red (Activo / Inactivo)
2. Detalle por Cajero
3. Health Check*
 - a. Latencias por sitio.
 - b. Agrupación por cluster.
 - c. Cantidad de sucursales por estatus.
 - d. Incidentes actuales.
 - e. Incidentes históricos.

*Puede requerir acceso a un segmento de red.



1. KPIs Operativos – WAN + LAN por sitio

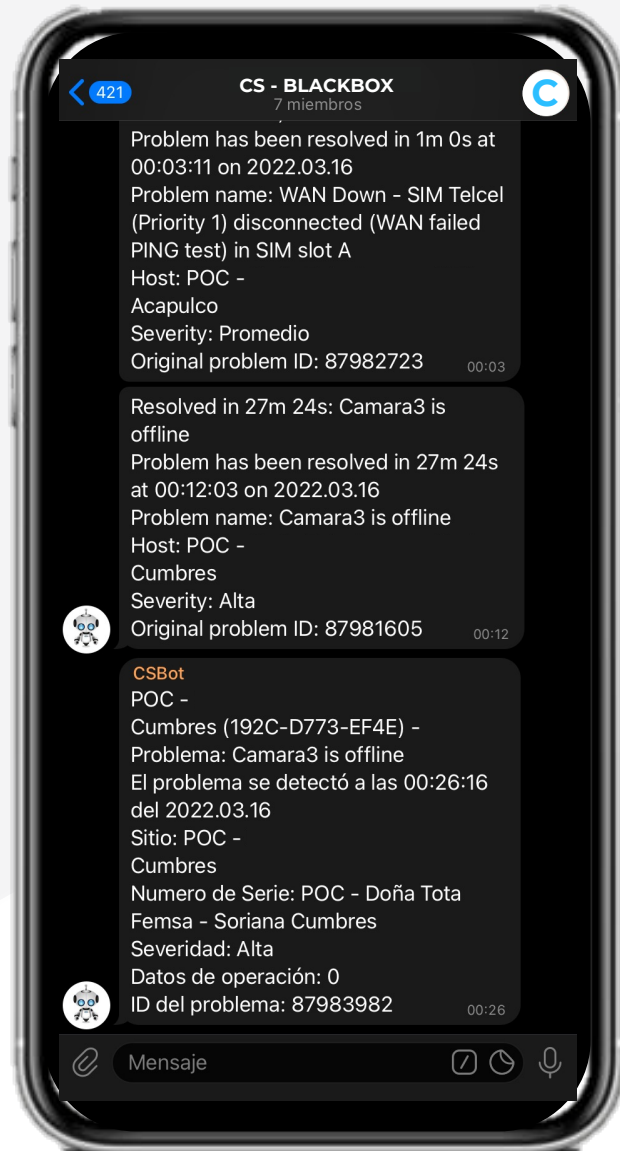


Dashboards Incluidos:

1. Vista general de la red (Activo / Inactivo)
2. Detalle por Cajero
3. Health Check
4. CS Reports – Plataforma **¡Nuevo!**
 - a. Acceso a reportes históricos (1 año)
 - b. Disponibilidad de dispositivo
 - c. Disponibilidad de enlaces
 - d. Uptime general
 - e. Descarga de reportes (PDF / CSV)



2. Sistema de Alertas – Integrado con Telegram®



// Informe de errores y solución de incidentes en tiempo real, lo que nos permite monitorear equipos sin perder información ante una caída de enlace.

// Triggers personalizados dependiendo de la criticidad de la operación del cliente.

// Capacidad de enviar alertas en tiempo real por medio de Telegram®

// Segmentación de alertas por sucursal / territorio / zona. Sin límite de usuarios.

// Conectada a nuestro sistema de ticketing.



3. SPoC – Single Point of Contact

Reportes Ejecutivos

Incidentes/Consumos
/Performance del equipo



Connectivity
NOC



ISP´s Tracking

Seguimiento a incidentes.

Monitoreo de Enlaces

Performance + Caídas.



Alertas

Email/Tickets/Llamadas.

www.connectivity.mx

**¡Gracias
por tu atención!**

MONTERREY

Prolongación Los Soles 200 Int.
104 PB, Torre III. Valle Oriente,
C.P. 66260, San Pedro Garza
García, Nuevo León.

GUADALAJARA

Corporativo Andares Patria
2085, Fracc. Puerta de Hierro
C.P. 45116, Zapopan, Jalisco.

CDMX

Paseo de la Reforma 222, Col.
Juárez, Cuauhtémoc, C.P. 06600,
Ciudad de México.